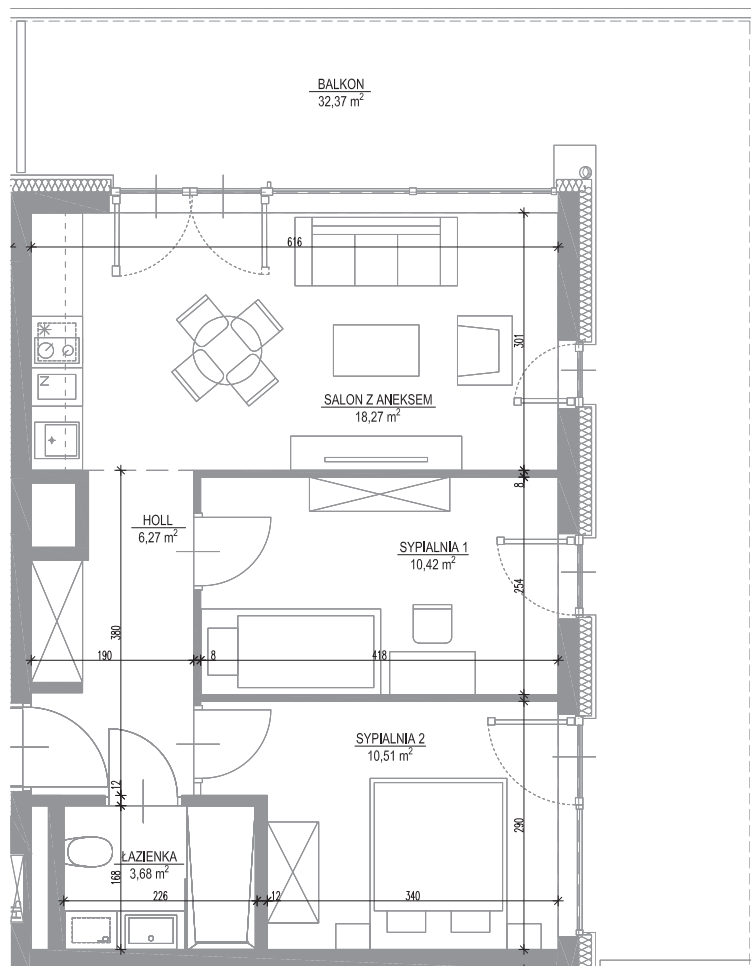
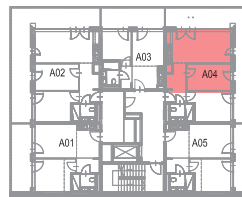




Wymiary podane na kartach lokalu są w stanie surowym (bez tynków).  
Powierzchnie apartamentów policzone wg normy PN-ISO 9836:1997.



Przedstawiony rysunek (rzut lokalu) oraz wizualizacja zawiera jedynie przykładowy sposób aranżacji oraz wykończenia lokalu, a cena określona w umowie rezerwacyjnej oraz deweloperską objęte będzie wydane lokalu w stanie deweloperskim, określonym szczegółowo w prospekcie informacyjnym.



**Shelter**  
HOTEL & APARTMENTS

Powierzchnia                      Piętro

**49,15m<sup>2</sup>**                      **1**

Budynek: **B5**                      Apartament: **A 04**

Hol	_____	<b>6,27 m<sup>2</sup></b>
Sypialnia	_____	<b>10,42 m<sup>2</sup></b>
Sypialnia 2	_____	<b>10,51 m<sup>2</sup></b>
Łazienka	_____	<b>3,68 m<sup>2</sup></b>
Salon z aneksem	_____	<b>18,27 m<sup>2</sup></b>

Balkon	_____	<b>32,37 m<sup>2</sup></b>
--------	-------	----------------------------

**Shelter**  
HOTEL & APARTMENTS

shellter@tlcinwest.pl

22 765 60 60

www.shellter.pl

